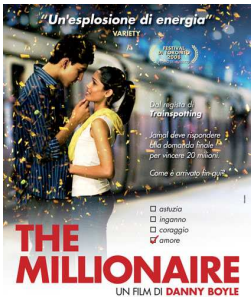


24 febbraio ore 20.30  
**The Millionaire**  
di Danny Boyle  
- 2008 - Commedia - 115'

Memorizzare nozioni, aggancian-dole alle esperienze di povertà e di sopraffazione vissute nei quartieri



miseri di Bombay, potrebbe fare la fortuna di Jamal che partecipa a "Chi vuol esser milionario?".

3 marzo ore 20.30  
**Il giardino dei limoni**  
di Eran Riklis  
- 2008 - Drammatico - 106'

Salma, vedova palestinese, vive in un villaggio della Cisgiordania: il suo nuovo vicino è il Ministro della Difesa israeliano. Per ragioni di sicurezza le



viene intimato di abbattere quel giardino di limoni che rappresenta il suo sostentamento e le sue radici. La donna non si dà per vinta e porta la causa in tribunale.

10 marzo ore 20.30  
**Come dio comanda**  
di Gabriele Salvatores  
2008 - Drammatico - 103'

L'emarginazione, il rifiuto reciproco verso gli altri, l'aggressione delle istituzioni portano alla convergenza ineluttabile verso la tragedia: padre e figlio sono al



centro di questa vicenda il loro amore ripiegato su se stesso non potrà offrire riscatto.

17 marzo ore 20.30  
**Donne sull'orlo di una crisi di nervi**  
di Pedro Almodóvar  
1988 - Commedia - 95'



Una donna sta per essere abbandonata dal suo amante, un famoso doppiatore cinematografico.

Mentre cerca di rintracciarlo s'imbatte: nel figlio dell'amante, in un'amica che crede di essere inseguita dalla polizia e infine nella nuova fiamma del suo ex. Finisce a pistolettate, che vanno fortunatamente a vuoto.

24 marzo ore 20.30  
**Tutto su mia madre**  
di Pedro Almodóvar  
- 1999 - Drammatico - 96'

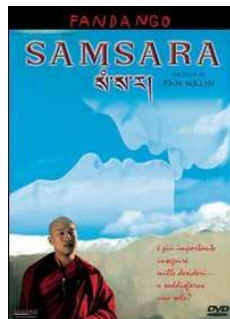
L'improvvisa perdita del figlio è per Manuela fonte di dolore incontenibile, decide perciò di dividerlo con il padre del ragazzo che non vede da 17 anni. I suoi incontri, durante il viaggio,



testimoniano della ricerca che i vari personaggi fanno per realizzarsi nella propria originalità affrontando situazioni molteplici in realtà anche fortemente scabrose.

31 marzo ore 20.00  
**Samsara**  
di Pan Nalin  
- 2001 - Drammatico - 138'

Allegoria dell'essere umano che vorrebbe affrancarsi dai desideri e dalla morte ma da questi viene travolto frustrando il suo anelito ad una vita



superiore di spiritualità. Non vi sono scorciatoie: la via del mondo – il Samara – va percorsa tutta e forse la più grande saggezza è quella di accettarla con umiltà e fede.

7 aprile ore 20.30  
**Non uno di meno**  
di Zhang Yimou  
- 1999 - Drammatico - 102'

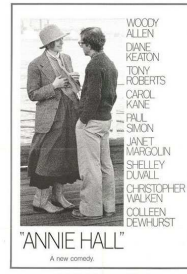
Minzhi è una ragazza di campagna di tredici anni. Le viene dato l'incarico di supplente nella scuola di un piccolo villaggio cinese. Dovrà però evitare che anche uno solo degli



allievi scappi da scuola. Qualche giorno dopo uno di questi fugge. Così inizia l'avventura in città per riportarlo indietro passando per esperienze che cambieranno profondamente i protagonisti di questa allegorica storia.

14 aprile ore 20.30  
**Io e Annie**  
di Woody Allen  
- 1977 - Commedia - 94'

Autobiografia, analisi della vita e dello sfacelo di una coppia, sessualità, essere o non essere ebrei, questi i temi del film ma traspare forte il piacere di fare



cinema, cinema geniale con cui confrontarsi e giocare. Anche lo spettatore è chiamato a partecipare a questo gioco che altro non è che la vita stessa.

21 aprile ore 20.30  
**Sogni e delitti**  
di Woody Allen  
- 2007 - Drammatico - 108'

Alla ricerca di un barlume di moralità che permetta un ripensamento nella decisione di commettere un omicidio e



scoprire infine che la via del male è intrisa della più spiazzante banalità

28 aprile ore 20.30  
**La stella che non c'è**  
di Gianni Amelio  
- 2006 - Drammatico - 102'

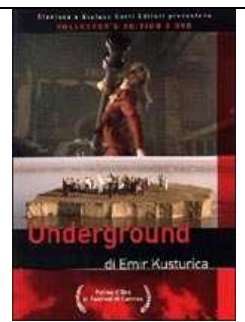
Un viaggio nella lontana Shanghai per lo scrupoloso Lorenzo, tecnico siderurgico, diviene l'inattesa occasione di vedere il mondo in una prospettiva completamente nuova



grazie anche alla ventenne Lin Hua che gli fa da interprete e guida. Il loro rapporto, inizialmente conflittuale, si arricchisce, in crescendo, di tenera empatia.

5 maggio ore 20.00  
**Underground**  
di Emir Kusturica  
- 1995 - Drammatico - 163'

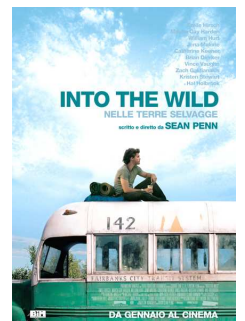
Metafora della ex Jugoslavia, affresco poetico, grottesco, ironico e drammatico sul bene e sul male, sulla pace e sulla guerra, sull'amicizia e sul tradimento. Attraverso le vicende di un gruppo di personaggi, rinchiusi in un sotterraneo dal 1941, cioè dall'epoca del secondo conflitto mondiale fino all'era della guerra civile che ha insanguinato i



Balcani, viene messa in scena un'umanità vitale e delirante che parla del passato, del presente e del futuro.

12 maggio ore 20.00  
**Into The Wild**  
di Sean Penn  
- 2007 - Drammatico - 148'

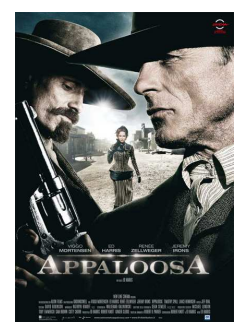
A vent'anni è abbastanza naturale essere anarchici, voler tutto rivoluzionare rifiutando il sistema, i sistemi, il mondo. Ma se si ha il coraggio o la pazzia di



voler raggiungere l'estremo le conseguenze potrebbero essere altrettanto estreme avendo per testimone dell'annichilimento solo la natura impietosa ed indifferente

19 maggio ore 20.30  
**Appaloosa**  
di Ed Harris  
- 2008 - Western - 116'

Il western è uno dei generi più classici del cinema hollywoodiano, da questo retaggio il film attinge a piene mani delineando personaggi e vicende



congruenti con tanto di finale con il pistolero che, solitario, si lascia alle spalle il paese andando ad ovest verso un destino sconosciuto ed incerto.

• Per altre informazioni: cell. 3487211730.